



CONTENIDO

- ▶ Chuck Universal De 3 Mordazas Cuerpo De Fundición
- ▶ Chuck Universal De 4 Mordazas Cuerpo De Fundición
- ▶ Chuck Independiente 4 Mordazas Sólidas Cuerpo De Fundición
- ▶ Platos De Acoplamiento Semi Maquinados Tipo A1 & A2
- ▶ Platos De Acoplamiento Semi Maquinados Tipo C
- ▶ Platos De Acoplamiento Semi Maquinados Tipo Camlock D1

FUERDA

Líder mundial e industrial en el campo de los platos de torno manuales, con más de 40 años de experiencia en fabricación, goza de una sólida reputación en todo el mundo, incluidos Europa y Estados Unidos. La empresa adoptó el estándar industrial alemán y un proceso de producción avanzado. FUERDA cuenta con el registro ISO9001-2000 y la certificación europea CE, y utiliza máquinas-herramienta de primera clase procedentes de Europa para fabricar un producto de mayor calidad que satisface las demandas de los clientes de los principales mercados mundiales.

ACCESORIOS INCLUIDOS

- 1 Juego de Mordazas Sólidas duras para interiores
- 1 Juego de Mordazas Sólidas duras para exteriores
- 1 Chuck Mordazas Atornillables:
 - Juego base maestra
 - Juego de mordazas atornillables
- 1 Llave para el Chuck
- 1 Juego de Tornillos para Montaje
- 1 Manual

CHUCK UNIVERSAL DE 3 MORDAZAS CUERPO DE FUNDICIÓN

≡ CÓDIGO

K11-80	80	55	66	16	66.5	50	3	3-M6	40	4000
K11-100	100	72	84	22	74.5	5	3	3-M8	60	3500
K11-125	125	95	108	30	84.5	58	4	3-M8	100	3000
K11-125A	125	95	108	30	95	58	4	3-M8	100	3000
K11-160	160	130	142	45	94	65	5	3-M8	160	2500
K11-160F	160	130	142	45	94	65	5	3-M8	160	2500
K11-160A	160	130	142	45	109	65	5	3-M8	160	2500
K11-200	200	165	180	65	109	75	5	3-M10	250	2000
K11-200F	200	165	180	65	109	75	5	3-M10	250	2000
K11-200A	200	165	180	65	122	75	5	3-M10	250	2000
K11-250	250	206	226	80	120	80	5	3-M12	320	1600
K11-250A	250	206	226	80	136	80	5	3M-12	320	1600
K11-315	315	260	285	100	147.5	90	6	3-M16	400	1200
K11-400	400	340	368	130	173.5	100	6	3M-16	500	1000



K11-160



K11-160F



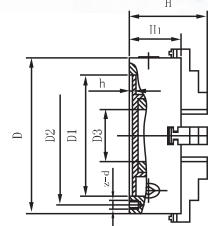
K11-160A

NUEVA
Línea

CHUCK UNIVERSAL DE 4 MORDAZAS CUERPO DE FUNDICIÓN

≡ CÓDIGO

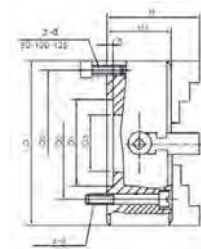
K12-125	125	5"	95	108	30	84.5	58	4	3-M8	100	3000
K12-160	160	6"	130	142	45	94	65	5	3-M8	160	2500
K12-200	200	8"	165	180	65	109	75	5	3-M10	250	2000
K12-250	250	10"	206	226	80	120	80	5	3-M12	320	1600
K12-315	315	12"	260	285	100	147.5	90	6	3-M16	400	1200
K12-400	400	16"	340	368	130	173.5	100	6	3-M16	500	1000



CHUCK INDEPENDIENTE 4 MORDAZAS SÓLIDAS CUERPO DE FUNDICIÓN

≡ CÓDIGO

K72-100	100	4"	72	84	25	77	54	4	4-M8
K72-125	125	5"	95	108	30	78	56	4.5	4-M8
K72-160	160	6"	65	95	45	96.5	65	5	4-M10
K72-200	200	8"	125	104.8	50	110	75	6	4-M10
K72-250	250	10"	100	120	65	117.5	82	6	4-M12
K72-320	320	13"	140	165	95	134	90	6	4-M16
K72-350	350	14"	130	168	80	145	95	8	4-M16
K72-400	400	16"	160	185	125	143	95	8	4-M16
K72-450	450	18"	180	205	140	147	100	8	4-M16
K72-500	500	20"	200	236	160	161	106	8	4-M20
K72-630	630	25"	220	258	180	180	115	10	4-M20
K72-800	800	32"	250	300	210	210	135	12	8-M20



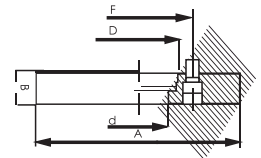
ACCESORIOS INCLUIDOS

- 1 Juego de Mordazas Sólidas duras
- 1 Llave para el Chuck
- 1 Juego de Tornillos para Montaje
- 1 Manual

PLATOS DE ACOPLAMIENTO SEMI MAQUINADOS TIPO A1 & A2

≡ CÓDIGO

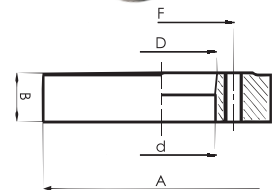
FL-200/A5	8"	A-6	7/16 - 14	4	1.57	4.126	7.99	1.57	3.2505	23.6
FL-200/A6	8"	A-6	1/2 - 13	4	2.17	5.255	7.99	1.69	4.1880	23.7
FL-250/A6	10"	A-6	1/2 - 13	4	2.17	5.252	9.96	1.69	4.1880	38.9



PLATOS DE ACOPLAMIENTO SEMI MAQUINADOS TIPO C

≡ CÓDIGO

FL-160/C5	6"	C5	M10	4	3.1299	4.1259	6.3779	0.9055	3.2505	
FL-160/C6	6"	C6	M12	4	4.0551	5.2519	6.3779	0.9055	4.1880	
FL-200/C6	8"	C6	M12	4	4.0551	5.2519	7.9921	0.9055	4.1880	
FL-250/C6	10"	C6	M12	4	4.0551	5.2519	9.9606	1.1023	4.1880	
FL-250/C8	10"	C8	M16	4	5.3543	6.7480	9.9606	1.1023	5.5007	
FL-315/C8	12"	C8	M16	4	5.3543	6.7480	12.5196	1.3779	5.5007	



PLATOS DE ACOPLAMIENTO SEMI MAQUINADOS TIPO CAMLOCK D1

≡ CÓDIGO

FL-160/D4	6"	D1-4	5/8	3	2.028	3.252	6.38	1.26	2.5005	11.5
FL-200/D4	8"	D1-4	5/8	3	2.40	3.252	7.99	1.732	2.5005	25.6
FL-200/D5	8"	D1-5	3/4	6	2.40	4.126	7.99	1.97	3.2505	22.3
FL-200/D6	8"	D1-6	7/8	6	2.40	5.252	7.99	1.77	4.1880	24.3
FL-250/D5	10"	D1-5	3/4	6	3.13	4.126	9.96	1.93	3.2505	32.6
FL-250/D6	10"	D1-6	7/8	6	3.13	5.252	9.96	1.93	4.1880	34.5
FL-250/D8	10"	D1-8	1	6	3.13	6.748	9.96	1.93	5.5005	40.4
FL-315/D6	12"	D1-6	7/8	6	4.06	5.252	12.52	2.76	4.1880	66
FL-315/D8	12"	D1-8	1	6	4.055	6.748	12.52	2.16	5.5005	59.3

