

CONTENIDO

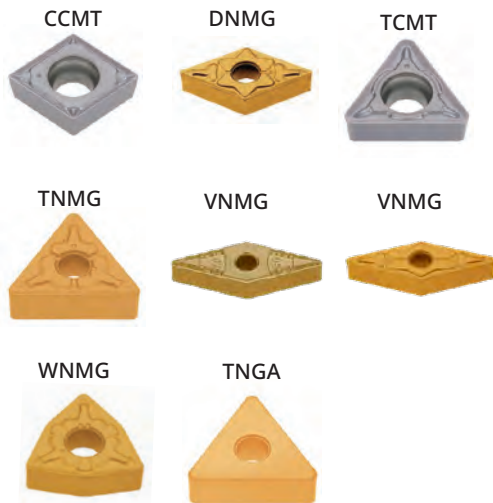
- ▶ Insertos Para Torneado Exterior Tungaloy
- ▶ Insertos Para Roscado Tungaloy
- ▶ Insertos De Fresado Tungaloy
- ▶ Cortadores Con Insertos Intercambiables Tungaloy
- ▶ Porta Insertos De Torneado Derechos
- ▶ Porta Insertos Derechos
- ▶ Porta Insertos Roscado Interior
- ▶ Porta Insertos Roscado Exterior
- ▶ Porta Insertos Para Roscado
- ▶ Barra De Interiores
- ▶ Barra Para Interiores Izquierda
- ▶ Barras Para Interiores Derecha
- ▶ Juegos De Barras Interiores
- ▶ Juegos De Porta Lamas
- ▶ Lamas Y Porta Lama Para Tronzado
- ▶ Cortador Vertical De 90°
- ▶ Cortadores (Piña) Para Escuadrar 90°
- ▶ Inserto De Tronzado O Ranurado
- ▶ Inserto De Roscado Exterior
- ▶ Inserto De Roscado Interior
- ▶ Insertos De Roscado Interior Y Exterior
- ▶ Inserto De Fresado
- ▶ Llaves
- ▶ Inserto Para Torneado
- ▶ Tornillos De Reemplazo



Tungaloy. Es uno de los líderes fabricantes de Herramientas de corte, materiales para fricción y productos contra desgaste. El diverso rango de productos, incluyendo Herramientas para el corte de metal, tales como plaquitas intercambiables y porta plaquitas, artículos contra el desgaste, y materiales para fricción, todos ellos bajo la experiencia de Tungaloy en la metalurgia de polvos.

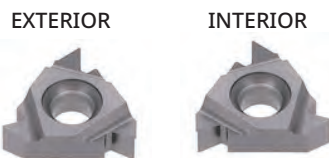
TMX. Conocidas por sus productos e ingeniería europeas, las fábricas TMX cuentan con la certificación ISO 9001 y se fabrican según estándares internacionales, lo que resulta en una calidad y confiabilidad excepcionales.





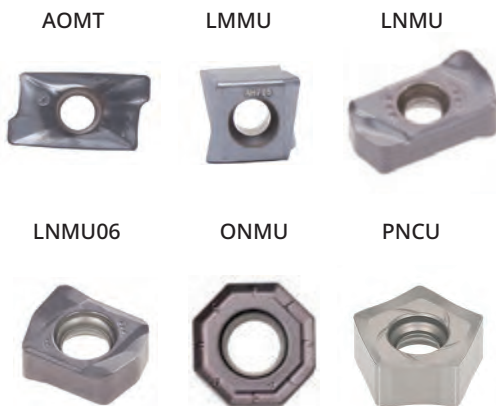
▶ INSERTOS PARA TORNEADO EXTERIOR TUNGALOY

CÓDIGO	Forma/Tamaño/Radio	Grado
6781029	CCMT060208-PS 21.5	T9225
6780870	DNMG150404-TM	T9225
6856717	TCMT110204-PM 21.5	AH725
6780791	TNMG160404-TM 331	T9225
6780755	TNMG160408-TM 332	T9225
6780874	TNMG220408-TM 432	T9225
6772360	VNMG160404-TM 331	T9225
6780861	VNMG160408-ZF 332	T9225
6780854	WNMG0804-TM 432	T9225
6780897	WNMG060408-TM 332	T9225
6808083	TNGA160404 CERAMICA R1	LX11
6808095	TNGA160408 CERAMICA R2	LX11



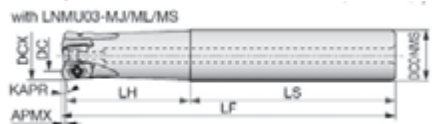
▶ INSERTOS PARA ROSCADO TUNGALOY

CÓDIGO	Tipo	Forma/Tamaño/Radio	Grado
5901519	EXTERIOR	16ERAG60-B	AH725
5901523	INTERIOR	16IRAG60-B	AH725



▶ INSERTOS DE FRESADO TUNGALOY

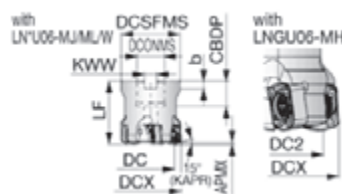
CÓDIGO	Forma/Tamaño/Radio	Grado
5804906	AOMT180508PDPR-MJ	AH725
6860045	LMMU110708PNER-MJ	AH725
6864162	LNMU0303ZER-MJ	AH725
6869924	LNMU06X5ZER-MJ	AH725
6861820	ONMU0705ANPN	AH725
6860126	PNCU0905GNER	AH725



Tornillo
CSPB-25

CORTADORES CON INSERTOS INTERCAMBIABLES TUNGALOY

CÓDIGO	Diámetro de Corte (DC)	Diámetro de Corte Max. (DCX)	Prof. Max. de Corte (APMX)	Longitud Funcional (LF)	Inserto	No. de Plaquetas	Tornillo Inserto
6864898	3/4"	3/4"	0.039"	5"	LNMU03/LNGU03	3	6815313
6864899	3/4"	3/4"	0.039"	6.5"	LNMU03/LNGU03	3	6815313
6715184	1"	1"	0.039"	5.5"	LNMU03/LNGU03	4	6815313
6864873	1"	1"	0.039"	7"	LNMU03/LNGU03	4	6815313



CORTADORES CON INSERTOS INTERCAMBIABLES TUNGALOY

CÓDIGO	Diámetro de Corte (DC)	Diámetro de Corte Max. (DCX)	Prof. Max. de Corte (APMX)	Longitud Funcional (LF)	Diám. Interior (DCONMS)	Inserto	No. de Plaquetas	Tornillo Inserto
6879572	3"	3"	0.059"	2.48"	1"	LNMU06 LNGU06	7	6821842



Modelo: 6-710



Modelo: 6-712

PORTA INSERTOS DE TORNEADO DERECHOS

CÓDIGO	Estilo	Medida del Zanco	Largo Total de la Barra	Tipo de Inserto	Asiento	Perno-Tornillo	Clamp	Tornillo del Clamp
6-710-012R	MCLNR/L 12-4B	3/4"	4-1/2"	CNMG43	6-998-6009	6-998-6265	6-998-6415	6-998-6526
6-710-016R	MCLNR/L 16-4B	1"	4-1/2"					
6-710-020R	MCLNR/L 20-4D	1-1/4"	6"					
6-710-024R	MCLNR/L 24-4D	1-1/2"	6"					
6-712-016R	MCRNR/L 16-4D	1"	6"					



Modelo: 6-715



Modelo: 6-740



Modelo: 6-750

PORTA INSERTOS DERECHOS

CÓDIGO	Estilo	Medida del Zanco	Largo Total de la Barra	Tipo de Inserto	Asiento	Perno-Tornillo	Clamp	Tornillo del Clamp
6-715-124R	MDJNR/L 12-4B	3/4"	4-1/2"	DNMG43	6-998-6081	6-998-6265	6-998-6411	6-998-6531
6-715-165R	MDJNR/L 16-4D	1"	6"					
6-740-012R	MTJNR/L 12-3B	3/4"	4-1/2"	TNMG33	6-998-6053	6-998-6265	6-998-6405	6-998-6515
6-740-016R	MTJNR/L 16-3B	1"	6"					
6-740-116R	MTJNR/L 16-4B	1"	6"	TNMG43	6-998-6060	6-998-6265	6-998-6415	6-998-6520
6-750-012R	MWLNR/L 12-3B	3/4"	4-1/2"	WNMG33	6-998-6033	6-998-6255	6-998-6405	6-998-6515
6-750-112R	MWLNR/L 12-4B	3/4"	4-1/2"					
6-750-116R	MWLNR/L 16-4B	1"	6"	WNMG43	6-998-6035	6-998-6542	6-998-6415	6-998-6515



Modelo: 6-754



Modelo: 6-755

PORTA INSERTOS DERECHOS

CÓDIGO	Estilo	Medida del Zanco	Largo Total de la Barra	Tipo de Inserto	Asiento	Tornillo del Asiento	Perno-Tornillo	Clamp	Tornillo del Clamp
6-754-012	MVVNN 12-3B	3/4"	4.5"	VNMG33	6-998-6074P	6-998-6541	6-998-6255	6-998-6423	6-998-6531
6-755-012R	MVJNR 12-3B	3/4"	4.5"						
6-755-016R	MVJNR 16-3D	1"	6"						



Modelo: 6-SIR

PORTA INSERTOS ROSCADO INTERIOR

CÓDIGO	Diámetro del Zanco	Largo Total de la Barra	Tipo de Inserto	Tornillo del Inserto	Asiento	Tornillo del Clamp
6-SIR-625-P16	5/8"	7"	16 IR	6-998-73006	6-998-716N	6-998-73512
6-SIR-750-P16	3/4"	7"	16 IR			
6-SIR-1000-R16	1"	8"	16 IR	6-998-74016	6-998-722N	N/A
6-SIR-1000 R22	1"	8"	22 IR			
6-SIR-375-H11	3/8"	4"	11 IR	6-998-725N	N/A	N/A
6-SIR-500-M16	1/2"	6"	16 IR	6-998-73006	6-998-716N	N/A
6-SIR-750-P22	3/4"	7"	22 IR	6-998-74016	N/A	N/A



Modelo: 6-SER

▶ PORTA INSERTOS ROSCADO EXTERIOR

CÓDIGO	Medida del Zanco	Largo Total de la Barra	Tipo de Inserto	Tornillo del Inserto	Asiento	Tornillo del Clamp
6-SER-625-H16	5/8"	4"	16 ER	6-998-73006	6-998-716N	6-998-73512
6-SER-750-K16	3/4"	5"	16 ER			
6-SER-1000-M16	1"	6"	16 ER			



Modelo: 6-MTVO

▶ PORTA INSERTOS PARA ROSCADO

CÓDIGO	Medida del Zanco	Largo Total de la Barra	Tipo de Inserto	Perno-Tornillo	Clamp	Tornillo del Clamp
6-MTVO-124BR	7/8"	4.5"	TNMA-43	6-998-6260	6-998-6675	6-998-6513
6-MTVO-164DR	1.1/4"	6"	TNMA-43			



Modelo: 6-783

▶ BARRA DE INTERIORES

CÓDIGO	Estilo	Medida del Zanco	Largo Total de la Barra	Tipo de Inserto	Asiento	Perno-Tornillo	Clamp	Tornillo del Clamp
6-783-012R	SI-MTUNR/L 12-3B	3/4"	10"	TNMG33	6-998-6053	6-998-6251	6-998-6405	6-998-6513
6-783-016R	SI-MTUNR/L 16-3B	1"	12"	TNMG33	6-998-6053	6-998-6255	6-998-6405	6-998-6515
6-783-120R	SI-MTUNR 20-4B	1.1/4"	14"	TNMG43	6-998-6060	6-998-6543	6-998-6415	6-998-6526



Modelo: 6-870



Modelo: 6-884

▶ BARRA DE INTERIORES

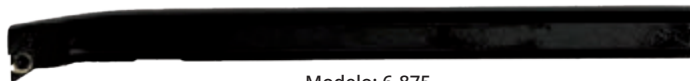
CÓDIGO	Estilo	Diámetro de la Barra	Largo Total de la Barra	Tipo de Inserto	Tornillo
6-870-042R	SI-SCLCR/L 4-2	5/16"	4"	CCMT-21.5	6-998-2506
6-870-062R	SI-SCLCR/L 6-2	3/8"	6"		
6-870-082R	SI-SCLCR/L 8-2	1/2"	7"		
6-870-085R	SI-SCLCR/L 10-2	5/8"	8"		
6-870-093R	SI-SCLCR/L 8-3	1/2"	7"	CCMT32.5	6-998-4008T
6-870-103R	SI-SCLCR/L 10-3	5/8"	8"		
6-870-123R	SI-SCLCR/L 12-3	3/4"	10"		
6-870-163R	SI-SCLCR/L 16-3	1"	12"		
6-884-006R	SI-STUCR 06-2	3/8"	5"	TCMT-21.5	6-998-2506
6-884-008R	SI-STUCR 08-2	1/2"	6"		
6-884-010R	SI-STUCR 10-2	5/8"	8"		
6-884-012R	SI-STUCR 12-3	3/4"	10"		



Modelo: 6-765

BARRA PARA INTERIORES

CÓDIGO	Estilo	Diámetro de la Barra	Largo Total de la Barra	Tipo de Inserto	Perno-Tornillo	Clamp	Tornillo del Clamp
6-765-124R	SI-MWLNR/L 12-3	3/4"	10"	WNMG43	6-998-6220	6-998-6415	6-998-6520
6-765-164R	SI-MWLNR/L 16-4	1"	12"		6-998-6260		
6-765-163R	SI-MWLNR 16-3	1"	12"	WNMG43	6-998-6251	6-998-6405	6-998-6513
6-765-204R	SI-MWLNR 20-4	1.1/14	14"	WNMG43	6-998-6035	6-998-6415	6-998-6526
6-765-244R	SI-MWLNR 24-4	1.1/2"	14"				



Modelo: 6-875

BARRAS DE INTERIORES

CÓDIGO	Estilo	Diámetro de la Barra	Largo Total de la Barra	Tipo de Inserto	Tornillo	Llave
6-875-008R	SI-SDUCR 08-2	1/2"	6"	DCMT 21.5	6-998-2506	6-998-007
6-875-010R	SI-SDUCR 10-2	5/8"	8"			



Modelo: 6-765

BARRA PARA INTERIORES IZQUIERDA

CÓDIGO	Estilo	Diámetro de la Barra	Largo Total de la Barra	Tipo de Inserto	Asiento	Perno	Clamp	Tornillo del Clamp	Llave	Tornillo del Asiento
6-765-204L	SI-MWLNL 20-4	1.1/4"	14"	WNMG43	6-998-6035	6-998-6265	998-6415	6-998-6526	6-998-150	6-998-6543



Modelo: 6-760

BARRAS PARA INTERIORES DERECHA

CÓDIGO	Estilo	Diámetro	Longitud	Asiento	Perno	Clamp	Tornillo del Clamp	Llave	Tornillo del Asiento
6-760-164R	SI-MCLNR PARA INSERTO CNMG 43	1"	12"						
6-760-204R	SI-MCLNR 20-4 PARA INSERTO CNMG43	1.1/4"	14"	6-998-6009	6-998-6265	998-6415	6-998-6526	6-998-150	6-998-6543
6-760-244R	SI-MCLNR 24-4 PARA INSERTOS CNMG 43	1.1/2"	14"						



Modelo: 6-770

BARRA PARA INTERIORES DERECHA

CÓDIGO	Estilo	Diámetro	Longitud	Asiento	Tornillo del Asiento	Perno	Clamp	Tornillo del Clamp	Llave
6-770-124R	SI-MDUNR 24-4 PARA INSERTOS DNMG	1.1/2"	14"	6-998-6081	6-998-6543	6-998-6265	6-998-6411	6-998-6531	6-998-150



JUEGOS DE BARRAS INTERIORES

CÓDIGO	Estilo	Inserto
6-870-505	JGO. DE 5 BARRAS SI-SCLC .325, 3/8, 1/2 ,5/8, 3/4	CCMT21.51
6-870-510	JGO. DE 3 BARRAS SI-SCLC 1/2 ,5/8, 3/4	CCMT32.52
6-884-500	JGO. DE 3 BARRAS SI-STUCR 3/8, 1/2, 5/8	TCMT 21.51



Modelo: 6-895

Modelo: 6-895

JUEGOS DE PORTA LAMAS

CÓDIGO	Estilo	Diámetro de la Barra	Largo Total de la Barra
6-895-903	3/4"	1"	GTN-3
6-895-913	3/4"	1.1/4"	GTN-3
6-895-923	1"	1.1/4"	GTN-3
6-895-924	1"	1.1/4"	GTN-4

LAMAS Y PORTA LAMA PARA TRONZADO

CÓDIGO	Medida de la Lama	Medida de Zanco Porta Lama	Tipo de Inserto
6-895-262	1"	-	GTN-2
6-895-263	1"	-	GTN-3
6-895-323	1.1/4"	-	GTN-3
6-895-264	1"	-	GTN-4
6-895-324	1.1/4"	-	GTN-4
*6-895-6195	1"	3/4"	-

*Porta Lama



Modelo: 6-210



Modelo: 6-216

CORTADORES VERTICALES 90°

CÓDIGO	Descripción	Diámetro de Corte	Zanco	Longitud	Tornillo del Inserto	Llave
6-210-0514	MODELO AP90 PARA INSERTOS APKT 1003	1/2"	1/2"	3.9"	6-998-4110	6-998-008
6-210-0624		5/8"	5/8"	3.9"		
6-210-0724		3/4"	3/4"	3.9"		
6-210-0728		3/4"	3/4"	8"		
6-210-1036		1"	1"	5.5"		
6-216-1023	MODELO AP90 PARA INSERTOS APKT 1604	1"	1"	3.9"	6-998-4116	6-998-015
6-216-1026		1"	1"	5.6"		
6-216-1028		1"	1"	7.9"		



Modelo: 6-215



Modelo: 6-116

CORTADOR VERTICAL DE 90°

CÓDIGO	Tipo de Inserto	Número de Insertos	Diámetro Cortado R	Diámetro Zanco	Longitud	Tornillo del Inserto	Llave Torx
6-215-1002	ADK	2	1"	1"	3.94"	6-998-4116	6-998-215
6-116-2015	APKT / APXT	5	2"	1"	4.35"		



Modelo: 6-954



Modelo: 6-955



Modelo: 6-923

CORTADORES (PIÑA) PARA ESCUADRAR 90°

CÓDIGO	Descripción	Tipo de Inserto	Diámetro	No. de Insertos	Tornillo del Inserto	Llave Torx	Llave Hex
6-954-020	APX-D2.00-.750-5-16	APKT 1604	2"	5	6-998-4011	6-998-015	6-999-586
6-954-025	APX-D2.50-1.00-6-16		2.5"	6			NA
6-954-030	APX-D3.00-1.00-6-16		3"	6			NA
6-955-020	APT-D2.00-.750-5-16		2"	5			6-999-586
6-955-030	APT-D3.00-1.00-6-16		3"	6			N/A
6-955-040	APT-D4.00-1.25-8-16		4"	8			N/A
6-923-004	SEK-D3.00-1.00-6-4	SEAN / SEKN 42	3"	6	6-999-251	-	6-999-171



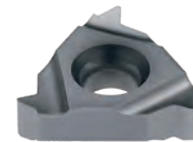
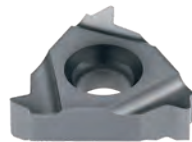
Modelo: 6-NG



Modelo: GTN

INSERTO DE TRONZADO O RANURADO

CÓDIGO	Tipo	Grado
6-0165-C35	GTN-2N	TC35
6-0169-C35	GTN-3N/GCMX-3N	TC35
6-0169-P15	GTN-3N	TP15
6-0169-P35	GTN-3N	TP35
6-0174-C35	GTN-4N/GCMX-4N	TC35
6-0174-P35	GTN-4N	TP35
6-NG-3125RLA	INSERTO RANURADO DERECHO DE 0.125 NG-3125	C5



INSERTO DE ROSCADO EXTERIOR

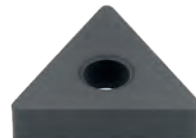
CÓDIGO	Tipo	Grado
6-0388-M20	16 ER AG60	TM20
6-0431-M20	16 ER G60	TM20
6-0046-M20	22 ER N60	TM20

INSERTO DE ROSCADO INTERIOR

CÓDIGO	Tipo	Grado
6-0437-M20	16 IR AG60	TM20
6-0595-M20	11 IR A60	TM20
6-0769-M20	22 IR N60	TM20



Modelo: 6-TNMA



Modelo: 6-TNMA
(Hierro Fundido)



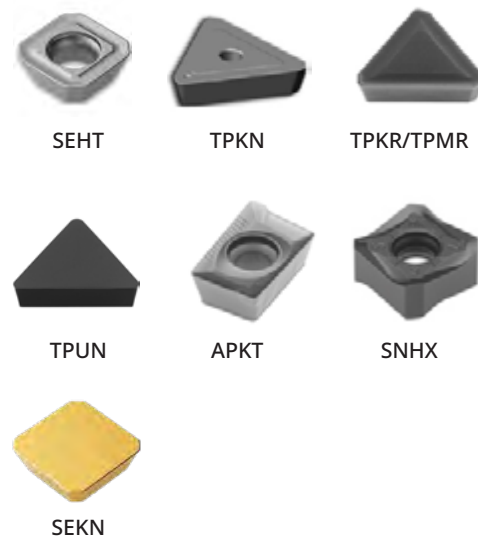
Modelo: 6-NT

INSERTOS DE ROSCADO INTERIOR Y EXTERIOR

CÓDIGO	Tipo de Inserto	Grado
6-0630-Z05	TNMA 332 / TNMA 160408	TZ05
6-TNMA-32NVLA	INSERTO ROSCADO EXTERIOR / INTERIOR TNMA 32 NV	C5
6-TNMA-43NVLA	INSERTO ROSCADO EXTERIOR / INTERIOR TNMA 43NV	C5
6-NT-3RLA	INSERTO RANURADO DERECHO EXTERIOR/INTERIOR NT-3R	C5

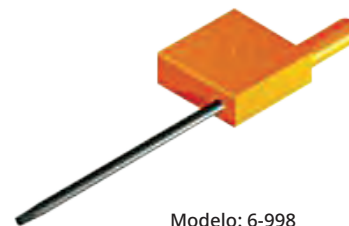
INSERTO DE FRESADO

CÓDIGO	Tipo de Inserto	Grado
6-0218-M20	SEHT 43 AFTN /SEHT 1204 AFTN	TM20
6-0455-M20	TPKN 32 PDTR / TPKN 1603 PDTR	TM20
6-0476-M20	TPKR 32 PDSR / TPKR 1603 PDSR	TM20
6-0609-M20	TPKN 43 PDSR / TPKN 2204 PDSR	TM20
6-0749-P25	TPMR 322-13 / 160308-13	TP25
6-TPM-221LA	TPMR110308	C5
6-TPM-3225	TPMR160308	C5
6-0766-N20	TPUN 322 / TPUN 160308	TN20
6-0766-P25	TPUN 322 / TPUN 160308	TP25
6-0779-P25	TPUN 432 / TPUN 220408	TP25
6-TPU-322LA	TPUN 322 / TPUN 160308	C5
6-TPU-433LA	TPUN220412	C5
6-1044-M20	APKT 100308 PDSR-A	TM20
6-1050-M20	APKT 160416 PDSR-A	TM20
6-1052-M20	APKT 160432 PDSR-A	TM20
6-1074-M20	APKT 160416 PDER-A	TM20
6-2158-M20	APKT 160408 PDSR-B	TM20
6-2159-M20	APKT 160408 PDER-B	TM20
6-2167-M20	APKT 1003305 PDSR-B	TM20
6-2464-N20	APKT 160408 PDER-C	TN20
6-1218-M20	ADKT 1505 PDSR	TM20
6-1502-V20	SNHX 1206 ANSN-P4	TV20
6-SEK-42TLA	SEKN 42 AFTN	C5



LLAVES

CÓDIGO	Descripción
6-998-006	LLAVE TORX TIPO BANDERA T6
6-998-007	LLAVE TORX TIPO BANDERA T7
6-998-009	LLAVE TORX TIPO BANDERA T9
6-998-010	LLAVE TORX TIPO BANDERA T10
6-998-020	LLAVE TORX TIPO BANDERA T20



▶ **INSERTO PARA TORNEADO**

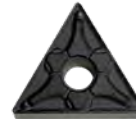
CÓDIGO	Tipo de Inserto	Grado
6-1174-T25	CNMG 432-P6 / CNMG 120408-P6	TT25
6-1481-R20	CNMG 432-MS/ CNMG 120408-MS	TR20
6-1483-N20	CNMG 433-S3 / CNMG 120412-S3	TN20
6-1281-T15	TNMG 331-P6 / TNMG 160404-P6	TT15
6-1559-R20	TNMG 332 MS/T60408-MS	TN20
6-1292-G15	DNMG 432-S7 /DNMG 150408-S7	TG15
6-1292-N20	DNMG 432-S7 / DNMG 150408-S7	TN20
6-1505-R20	DNMG 432/ DNMG 150408 -M20	TN20
6-1661-T25	CCMT 21.52-P4 / CCMT 060208-P4	TT25
6-1697-T25	CCMT 21.51-P4 / CCMT 060204-P4	TT25
6-1686-N20	CCMT 32.52-M5 /CCMT 09T308-M5	TN20
6-1687-N20	CCMT 32.52-P4/ CCMT 09T308-P4	TN20
6-1651-R20	CCMT 32.52-MS	T20
6-1831-N20	TCMT 32.51-M2/ TCMT 16T304-M2	TN20
6-1835-N20	TCMT 32.51-M5 / TCMT 16T304-M5	TN20
6-1839-N20	TCMT 32.52-M5 / TCMT 16T308-M5	TN20
6-1970-N20	TCMT 21.51-P4 /TCMT 110204-P4	TN20
6-1971-T25	TCMT 21.52-P4/ TCMT 110208-P4	TT25
6-1836-T25	TCMT 32.51-MP/ 16T304	TP25
6-1840-T25	TCMT 32.52-MP	PHG125
6-1588-R20	WNMG 432-MS / WNMG 080408	R20
6-SPU-422LA	SPUN 422 / SPUN 120308	C5
6-TPG-322LA	TPGN 322 / TPGN 130608	C5
6-4563-R20	VNMG 332-S3 TR20 / VNMG 160408	TR20
112-1667-G4	DCMT 32.50 5-FM / DCMT 11T302-FM	
6-1684-T15	DCMT 21.52-P4 /DCMT 070208-P4	TT15



CNMG



CNMG



TNMG



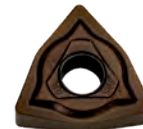
ONMG



CCMT



TCMT



WNMG



SPUN



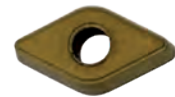
TPGN



VNMG



DCTM



HASTA AGOTAR
EXISTENCIAS

▶ **TORNILLOS DE REEMPLAZO**

CÓDIGO	Descripción
6-998-2504	TORNILLO DE REEMPLAZO M2.5 X 0.45 X 4.5MM T-7
6-998-3509	TORNILLO DE REEMPLAZO M 3.5 X 0.9
6-998-4008M	TORNILLO DE REEMPLAZO M4 X 0.7 X 4.6MM T-15
6-998-5012	TORNILLO DE REEMPLAZO M5 X 0.8 X 8MM T-15
6-998-6541	TORNILLO DE CLAMP S-34
6-998-74016	TORNILLO DE REEMPLAZO M4 X 0.7 X 16MM

