

## CONTENIDO

- ▶ Cabezal Divisor Semi Universal
- ▶ Cabezal Divisor Universal
- ▶ Mesa Divisora
- ▶ Mesa Rotatoria Universal Inclinable
- ▶ Contrapunto Para Mesa
- ▶ Plato Para Mesa Divisora
- ▶ Cabezal Indexador Horizontal/Vertical con Chuck
- ▶ Cabezal Indexador Con Chuck
- ▶ Formador De Punzones
- ▶ Formador De Punzones Con Boquilla
- ▶ Formador De Punzones Con Chuck Universal
- ▶ Plato Angular A 90°
- ▶ Plato De Ángulo Derecho
- ▶ Prensas Para Rectificadora Y/o Edm
- ▶ Prensas Con Base Giratoria
- ▶ Prensas Sin Base Giratoria
- ▶ Prensa "TIPO KURT"
- ▶ Prensa Hidráulica Con Base Giratoria
- ▶ Prensa Modular Para CNC
- ▶ Prensa Inclinable A 90° de 2 y 3 movimientos Con Base Giratoria
- ▶ Prensa Universal De Precisión Angular
- ▶ Prensa De Precisión De Acero Inoxidable
- ▶ Mesa Magnética Polo Abierto
- ▶ Mesa Magnética Polo Fino
- ▶ Mesa De Coordenadas
- ▶ Mesa De Senos
- ▶ Prensa De Senos (56°~58° HRC)
- ▶ Juego De 2 Blocks En "V" Con CLAMP
- ▶ Block En "V" Magnético
- ▶ Juego De 2 Blocks Magnéticos
- ▶ Convertidor Horizontal
- ▶ Cabezal De Ángulo
- ▶ Punto Giratorio 60° "USO LIGERO"
- ▶ Broqueros
- ▶ Punto Giratorio Para Tubo
- ▶ Juego De Mordazas Blandas para Chuck Hidráulico
- ▶ Cono Reductor
- ▶ Espigas Para Broquero
- ▶ Draw Bar Neumático
- ▶ Draw Bars
- ▶ Adaptador Para Draw Bar
- ▶ Juego De Clamps
- ▶ Tuercas Para Clamps
- ▶ Machueleador Mini Expansible
- ▶ Machueleador
- ▶ Machueleador Reversible Uso Pesado
- ▶ Cabezal Boring
- ▶ Zanco Para Machueleador
- ▶ Zanco Para Boring
- ▶ Boquillas Flexibles Rubber para Machueleador
- ▶ Brazo Machueleador Neumático
- ▶ Boquillas Para Brazo Machueleador
- ▶ Boquilla R8 Fraccional
- ▶ Cortadores De Insertos Para Planear
- ▶ Piña Para Planear
- ▶ Tornillos Para Insertos
- ▶ Boquilla R8 MILIMÉTRICA
- ▶ Boquilla OZ-25 MILIMÉTRICA
- ▶ Boquilla ER-11
- ▶ Boquilla ER-16
- ▶ Boquilla ER-20
- ▶ Boquilla ER-25
- ▶ Boquilla ER-32
- ▶ Boquilla ER-40
- ▶ Boquilla OZ-25 FRACCIONAL
- ▶ Porta Boquillas Recto
- ▶ Porta Boquillas CAT40 (ROSCA 5/8-11)
- ▶ Porta Boquillas OZ-25
- ▶ Cono Tipo Shell
- ▶ Tuercas Para Porta Boquillas
- ▶ Llaves Para Boquillas
- ▶ Estuches De Boquillas OZ-25
- ▶ Perno De Retención
- ▶ Guardabancadas Para Fresadora
- ▶ Avance Automático Longitudinal
- ▶ Engrane Para Avance
- ▶ Motobomba De Refrigeración
- ▶ Base Magnética Universal
- ▶ Mini Base Magnética Con Micro Ajuste
- ▶ Sensor Centrador Electrónico
- ▶ Localizador De Orillas (BORRACHITO)
- ▶ Manguera Plástica Para Soluble
- ▶ Manguera Metálica
- ▶ Base Magnética Con Mangueras
- ▶ Medidor Altura Electrónico
- ▶ Base Antivibratoria
- ▶ Afiladora De Brocas
- ▶ Repuestos Para Afiladora
- ▶ Afiladora De Buriles Gorton
- ▶ Accesorios Y Repuestos Para Afiladora U2
- ▶ Afiladora Para Cortadores
- ▶ Piedra Para Afiladora De Cortadores



Desde 1978 VERTEX ha sido el fabricante de accesorios para máquinas herramientas más profesional en taiwán! Es el mayor fabricante profesional de accesorios para máquinas herramientas NC, CNC de alta precisión para fresadoras, herramientas, rectificadoras y centros de mecanizado.

Es uno de los mas grandes fabricantes en el mercado de accesorios y herramientas, estando presente en mas de 70 paises en el globo.



### CABEZAL DIVISOR SEMI UNIVERSAL

CÓDIGO	Diámetro Chuck	Distancia al Centro mm	Cono Morse	Peso Kg
<b>BS-0</b>	5"	100	2	20
<b>BS-1</b>	6"	128	3	33



### CABEZAL DIVISOR UNIVERSAL

CÓDIGO	Diámetro Chuck	Distancia al Centro mm	Cono Morse	Peso Kg
<b>BS-2</b>	6" u 8"	134	4	65



### MESA DIVISORA

CÓDIGO	Diámetro Chuck mm	Capacidad Carga Mesa Kg Horizontal / Vertical	Cono Morse	Peso Kg
<b>HV-6</b>	150	40 / 20	2	12
<b>HV-8</b>	205	80 / 40	3	25
<b>HV-10</b>	254	90 / 50	3	35
<b>HV-12</b>	305	120 / 60	4	59
<b>HV-14</b>	353	130 / 70	4	76
<b>HV-16</b>	406	140 / 70	4	106



### MESA ROTATORIA UNIVERSAL INCLINABLE

CÓDIGO	Diámetro Chuck	Contrapunto	Plato Recomendado	Peso Kg
<b>VU-100</b>	4"	TS-1	DP-1	13
<b>VU-150</b>	6"	TS-1	DP-1	21
<b>VU-200</b>	8"	TS-3	DP-2	46



### CONTRAPUNTO PARA MESA

CÓDIGO	Utilizado en Modelos	Altura Máxima mm	Altura Mínima mm	Peso Kg
<b>TS-1</b>	HV-4, HV-6, BS-0, VU-100, VU-150	108	80	4
<b>TS-2</b>	BS-1, CS-6, HV-8	150	115	5.5
<b>TS-3</b>	CS-8, HV-10, HV-12, VU-200	205	130	8
<b>TS-4</b>	HV-14, HV-16	260	182	12

### PLATO PARA MESA DIVISORA

CÓDIGO	Utilizado en Modelos	Peso Kg
<b>DP-2</b>	HV-8, VU-200	4.5
<b>DP-3</b>	HV-10, HV-12, HV-14, HV-16	4.6





### ▶ CABEZAL INDEXADOR HORIZONTAL / VERTICAL CON CHUCK

CÓDIGO	Diámetro Chuck	No. de Divisiones	Diám. Plato Divisor mm	Peso Kg
CS-6	6"	2, 3, 4, 6, 8, 12, 24	203	43
CS-8	8"	2, 3, 4, 6, 8, 12, 24	254	78

### ▶ CABEZAL INDEXADOR CON CHUCK

CÓDIGO	Diámetro Chuck	Altura Total mm	Paso de Barra mm	Peso Kg
VSI-4	4"	135	30	10.5
VSI-5	5"	142	30	14.5

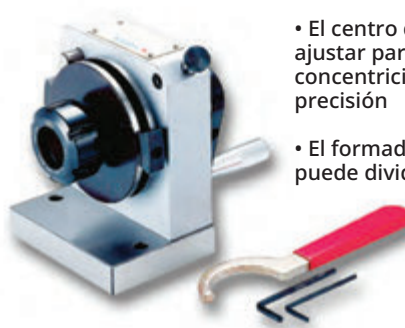


### ▶ FORMADOR DE PUNZONES

CÓDIGO	Diám. Punzón	Largo Punzón	Movimiento Superior o Inferior del Block en V	Largo del Block en V	Altura del Eje Central Giratorio	Cortes y Divisiones	Formación de la Palanca (cóncavo)	Formación de la Palanca (convexo)
V-PS	4-30 mm	22 mm	12.5 mm - 25 mm	30 mm	15 mm	24 Piezas iguales (15")	100 mm	100 mm

### ▶ FORMADOR DE PUNZONES CON BOQUILLA

CÓDIGO	Tipo de Boquilla	Altura Base al Centro de Boquilla	Boquillas Incluidas
V-PS-ER32	ER32	80 mm	6,8,10,12,16 y 20 mm
V-PS-ER40	ER40	81 mm	6,8,10,12,16,20 y 25 mm



- El centro de la boquilla se puede ajustar para mejorar la concentricidad y tener mayor precisión
- El formador de punzones se puede dividir en ángulos de 24°

### ▶ FORMADOR DE PUNZONES CON CHUCK UNIVERSAL

CÓDIGO	Diámetro Chuck	Rango de Sujeción del Chuck	Peso Kg
V-PS-80J	3"	2 - 70 mm	9



- El centro de las 3 mordazas del punzonador se puede ajustar para mejorar la concentricidad y tener mayor precisión
- El formador de punzones se puede dividir en 24 ángulos, cada ángulo es de 15° exactos cada 10 segundos
- Este tipo de bases se pueden adaptar a mesas de senos para hacer ángulos

### ▶ PLATO ANGULAR A 90°

CÓDIGO	Altura mm	Ancho mm	Largo Total mm	Peso Kg
VAP-1	48	45	102	1.4
VAP-2	49	30	102	0.9
VAP-3	32.5	25	75	0.5

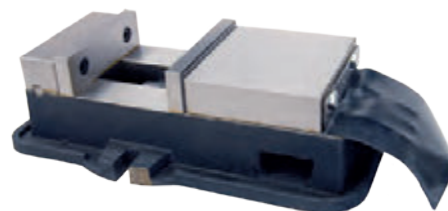


### ▶ PRENSAS PARA RECTIFICADORA Y/O EDM

CÓDIGO	Ancho Mordaza mm	Apertura Máxima mm	Largo Total mm
VMV-10	25	20	65
VMV-15	36	40	100
VMV-20	47	74	150
VMV-25	62	89	170
VMV-30	72	99	190
VMV-35	88	120	225
VMV-40	98	125	230
VMV-50	125	157	287
VMV-60	150	200	330

### ▶ PLATO DE ÁNGULO DERECHO

CÓDIGO	Largo mm	Altura mm	Ancho mm	Peso Kg
VR-6	150	126	115	3.8
VR-8	202	150	126	7.4
VR-10	250	202	126	12
VR-12	300	228	202	23.5



### ▶ PRENSAS CON BASE GIRATORIA

CÓDIGO	Ancho Mordaza mm	Apertura Máxima mm	Fuerza de Sujeción KgF	Peso Kg
VK-6	154	112	1000	27
VA-6	155	150	2500	42
VD-675	160	190	2500	42
VA-8	210	197	3000	80

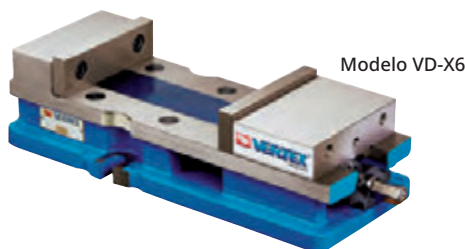
### ▶ PRENSAS SIN BASE GIRATORIA

CÓDIGO	Ancho Mord. mm	Apertura Máx. mm	Fuerza de Sujeción KgF	Peso Kg
VA-6-1	155	150	2500	36
VA-8-1	210	197	3000	70

### ▶ PRENSA "TIPO KURT"

NUEVA Línea

CÓDIGO	Ancho Mordaza	Altura Mordaza	Apertura Máxima	Largo Total	Largo de Sujeción
VD-X6	152	44.07	232	464.9	2500 kgf
VD-X8	203.2	55.88	306	612.01	2500 kgf



### ▶ PRENSA HIDRÁULICA CON BASE GIRATORIA

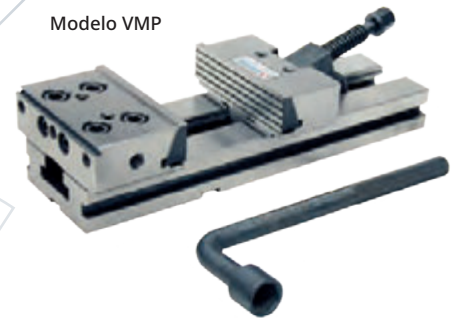
CÓDIGO	Ancho Mord. mm	Altura Mord. mm	Apertura Máx. mm	Rangos de Apertura	Peso Kg	Máx. Fuerza de Sujeción KgF
VH-6	151	54	300	0-100, 100-200, 200-300	63	4500
VH-8	204	62	300	0-100, 100-200, 200-300	110	7500



### PRENSA MODULAR PARA CNC

CÓDIGO	Ancho Mord. mm	Altura Mord. mm	Apertura Máx. mm	Largo Total	Fuerza de Sujeción KgF	Peso Kg
VMP-5	125	40	150	345	1300	16
VMP-6	150	50	200	420	2000	28.5
VMP-6B	150	50	300	520	2000	35
VMP-7C	175	60	400	655	2000	53

Modelo VMP



### PRENSA INCLINABLE A 90° DE 2 Y 3 MOVIMIENTOS CON BASE GIRATORIA

CÓDIGO	Ancho Mordaza mm	Apertura Máxima mm	Largo Total mm	Fuerza de Sujeción KgF	Peso Kg
VW-4	110	116	497	1000	32.7
VW-5	135	145	580	1600	49.4
VWT-5	130	100	415	900	31
VWT-6A	160	120	510	1600	47

Modelo VW  
3 Ejes



Modelo VWT  
2 Ejes



### PRENSA UNIVERSAL DE PRECISIÓN ANGULAR

CÓDIGO	Ancho Mordaza mm	Apertura Máxima mm	Rango de Ángulo	Giro en Horizontal	Peso Kg
VUA-3	70	80	-20°~50°	360°	12



### PRENSA DE PRECISIÓN DE ACERO INOXIDABLE

CÓDIGO	Ancho Mordaza mm	Apertura Máxima mm	Largo Total mm	Dureza Prensa	Peso Kg
VBST-30	73	100	190	58~60 RC	4.5



### MESA MAGNÉTICA POLO ABIERTO

CÓDIGO	Dimensiones de la Mesa mm	Peso Kg
VG-612	150 x 300	18.5
VG-618	150 x 450	27.5
VG-820	200 x 500	40.4



### MESA MAGNÉTICA POLO FINO

CÓDIGO	Dimensiones de la Mesa mm	Peso Kg
VRTW-1515A	150 x 150	9
VRTW-1530A	150 x 300	18
VRTW-1545A	150 x 450	26



Modelo V-612M

### MESA DE COORDENADAS

CÓDIGO	Tamaño Mesa mm	Altura mm	Carreras mm	Peso Kg
VCT-512	310 x 141	115	200 x 125	16.5

### MESA DE SENOS

CÓDIGO	Tamaño Mesa mm	Altura mm	Ángulo	Peso Kg
V-66	150 x 150	62	0° ~ 46°	9.4
* V-612M	150 x 300	85.4	0° ~ 45°	27

\* Magnética

### PRENSA DE SENOS (56°~58° HRC)

CÓDIGO	Largo mm	Ancho mm	Apertura Mordaza mm	Altura Mordaza mm	Altura Total mm	Ángulo	Peso Kg
SVB-25	175	63	90	35	102.5	0° ~ 46°	6
SVB-30	180	73	90	35	103.8	0° ~ 46°	6.9



### JUEGO DE 2 BLOCKS EN "V" CON CLAMP

CÓDIGO	Frete mm	Fondo mm	Altura Base mm	Peso Kg
VBC-003	60	70	50	2.4
VBC-243	70	42	45	1.9
VBC-006	64	70	45	2.6
* VBC-009	102	76	76	3.9



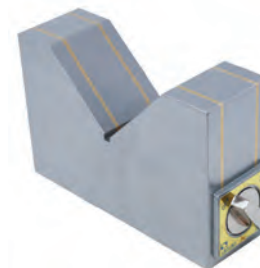
\* Se vende por pieza.

### BLOCK EN "V" MAGNÉTICO

CÓDIGO	Fuerza Magnética KgF	Altura mm	Ancho mm	Peso Kg
VCP-25	70	95.3	70	3.9
VCP-26	50	73	60	1.8
VCP-27	70	73	60	3.3
VCP-30	23	100	50	8.9

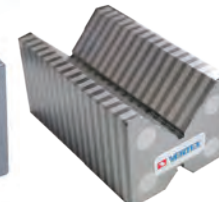
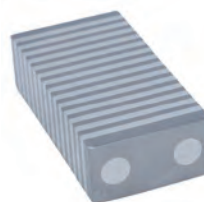
Modelo VCP-25, 26 y 27

Modelo VCP-30



### JUEGO DE 2 BLOCKS MAGNÉTICOS

CÓDIGO	Forma	Medida de los Blocks
VCP-1	Paralelos	100 x 50 x 25 mm
VCP-2	En "V"	49.5 x 58 x 45.5 mm
* VCP-3	En "V"	109 x 58 x 46 mm
VCP-6	ESTE JUEGO SE COMPONE DE 1 PAR TIPO VCP-0, 2 PARES VCP-1 Y 1 PAR VCP-2	



VCP-1

VCP-2

VCP-3

\* Se vende por pieza.



### ▶ CONVERTIDOR HORIZONTAL

CÓDIGO	Cono	Diámetro de Barra
VHA-R8	R8	1"
VHA-NT40	ISO 40	1"



### ▶ CABEZAL DE ÁNGULO

CÓDIGO	Cono	Diámetro de Barra
VRA-R8	R8	1"



### ▶ PUNTO GIRATORIO 60° "USO LIGERO"

CÓDIGO	Largo Punta mm	Ancho Punta mm	Largo Total mm	Precisión	Máx. RPM	Cap. Máx. de Carga Kg
VPC-MT2	26	22	132	0.005	2800	60
VPC-MT3	32	26	164	0.005	2000	160
VPC-MT4	34	30	188	0.005	1800	300
VPC-MT5	50	45	248	0.005	1500	800



### ▶ BROQUEROS

CÓDIGO	Capacidad de Sujeción	Entrada	Diam. Ext. Broquero
D-11066	0 - 3/8"	J33	42.5
D-11071	0 - 1/2"	J33	50.5
D-11073	1/8" - 5/8"	J6	50.5
<b>10040</b>	1/32" - 1/2"	B16	47
<b>10064</b>	1/32" - 5/8"	B18	56

**NUEVA**  
Línea



### JUEGO DE MORDAZAS BLANDAS PARA CHUCK HIDRÁULICO (PASO SERRACIÓN 1.5 EN 60°)

### ▶ PUNTO GIRATORIO PARA TUBO

CÓDIGO	Cono Morse	Diám. Mayor mm	Diám. Menor mm	Máx. RPM	Capacidad Máx. de Carga Kg
VLC-433	3	78	19	3300	400
VLC-434	3	106	32	3000	500
VLC-444	4	106	32	3000	500
VLC-445	4	128	35	2000	650
VLC-456	5	156	50	1900	800

CÓDIGO	Largo mm	Alto mm	Ancho mm
VHC-06	73	31	36
VHC-08	95	35	37
VHC-10	110	40	42
VHC-12	130	50	50

\* Compatible con BISON y KITAGAWA



### CONO REDUCTOR

CÓDIGO	CM Exterior	CM Interior
VQ-101	3	2
VQ-102	4	2
VQ-105	4	3
VQ-106	5	3
VQ-108	5	4

### ESPIGAS PARA BROQUERO

CÓDIGO	Zanco	Entrada JACOB'S
VJ-120	R8	J3
VJ-122	R8	J2
VJ-123	R8	J6
VJ-126	CM2	J3
VJ-130	CM2	J6
VJ-126-1	CM2	B16
VJ-126-3	CM2	B18
VJ-131	CM3	J6
VJ-131-4	CM3	J33
VJ-134	CM3	B16
VJ-134-2	CM3	B18
VJ-132	CM4	J6
VJ-133	CM5	J6
VJ-140-4	20 MM	B16
VJ-140-5	20 MM	B18



Modelo VDR



Modelo PD



MX HECHO EN MÉXICO

### DRAW BAR NEUMÁTICO

CÓDIGO	Husillo	Velocidad Máx.
PD-150-NT40	ISO 40	3000 RPM
PD-150-R8	R8	3000 RPM

### DRAW BARS

CÓDIGO	Rosca	Largo Total mm
VDR-R8-S	7/16-20	518
VDR-R8-A	7/16-20	598
VDR-NT30M-A	M12 x 1.75	635
VDR-NT40M-A	M16 x 2.00	630
* PD-150-NT40-BAR	5/8-11	710
* PD-150-R8-BAR	7/16-20	710

\* Se tiene que maquinar para adaptar

### ADAPTADOR PARA DRAW BAR

CÓDIGO	Rosca Exterior	Rosca Interior
Adaptador 7/16	M16 x 2	7/16-20
CÓDIGO		
Adaptador M12-M16	M16 x 2	M12 x 1.75



### JUEGO DE CLAMPS

CÓDIGO	Ranura	Rosca de Birlo
CK-103B	1/2"	3/8-16
CK-104B	5/8"	1/2-13
CK-105B	3/4"	5/8-11
CK-12A	14 mm	M12 x 1.75
CK-16	18 mm	M16 x 2

NUEVA Línea

### TUERCAS PARA CLAMPS

CÓDIGO	Tipo Tuerca	Medida	Rosca
V-3424I	"T"	5/8	1/2-13
V-4514I	Pestaña	5/8	1/2-13



### MACHUELEADOR MINI EXPANSIBLE

CÓDIGO	Tipo de Boquilla	Medidas Zanco	Largo Machueleador	Diámetro Machueleador	Rango Machueleador
VET-260	ER16	Diám. 20 mm Largo 70 mm	35 mm	22 mm	1/8 - 3/8



### MACHUELEADOR

CÓDIGO	Cono Morse	Capacidad Machueleador mm
K1-MT2	2	3-8
K2-MT2	2	5-10
K3-MT3	3	6-14
K4-MT3	3	12-25



### MACHUELEADOR REVERSIBLE USO PESADO

CÓDIGO	Rango Machuelo	Máx. RPM	Largo Total mm
VTA12-JT6	M3 - M12	1000	169
VTA20-M20	M8 - M20	600	190



### CABEZAL BORING

CÓDIGO	Diámetro de Barra	Apertura Máxima
VBC-2	1/2	100
VBC-3	3/4	220
VBC-4	1"	250



### ZANCO PARA MACHUELEADOR

CÓDIGO	Entrada CM	Rosca
MT3-M20	3	M20
MT4-M20	4	M20

### ZANCO PARA BORING

CÓDIGO	Zanco	Peso Kg
VBC-NT40-5/8	ISO 40	1.30
VBC-R8	R8	0.50

### BOQUILLAS FLEXIBLES RUBBER PARA MACHUELEADOR

CÓDIGO	Capacidad de Sujeción mm	Diám. Mayor mm	Altura mm
FC-10	2.5 - 4.5	16	11
FC-11	4.5 - 6.5	16	11
FC-20	4.5 - 7.5	21.5	13
FC-21	7.5 - 10	21.5	13
FC-30	8 - 16	26.5	15
FC-31	14 - 19	26.5	15

### BRAZO MACHUELEADOR NEUMÁTICO

CÓDIGO	Rango Machuelo	Velocidad	Tipo de Boquilla	Rango de Trabajo
VAT-712	M5-M12	50/400 RPM	TC312	700



#### Incluye 6 Boquillas:

- #10, M4.5, M5, 3/16
- 3/8 UNC
- #14, M6, M6.3, 1/4
- #12
- #8, M4, 5/32
- 1/2, M12, M12.5

### BOQUILLAS PARA BRAZO MACHUELEADOR

CÓDIGO	Medida	Norma	Diámetro Zanco mm	Medida Cuadro mm
TC312-M5-DIN371	M5, M4.5, M6	DIN371	6	4.9
TC312-M6-DIN371	M6, M4.5, M5	DIN371	6	4.9
TC312-M8-DIN376	M8	DIN376	6	4.9
TC312-M10-DIN376	M10	DIN376	7	5.5
TC312-M12-DIN376	M12	DIN376	9	7
TC312-M4-ANSI	M4, 5/32 UNC, #8	ANSI	4.26	3.32
TC312-M5-ANSI	M5, #10, UNC 3/16, M4.5	ANSI	4.92	3.86
TC312-M12-ANSI	M12, UNC 1/2, M12.5	ANSI	9.32	6.98
TC312-UNC1/2-ANSI	UNC 1/2, M12, M12.5	ANSI	9.32	6.98
TC312-UNC3/8-ANSI	UNC 3/8,	ANSI	9.67	7.26
TC312-UNC5/16-ANSI	UNC 5/16, M7, M8	ANSI	8.07	6.04
TC312-#14-ANSI	#14, UNC 1/4, M6, M6.3	ANSI	6.47	4.85



NUEVA Línea

### BOQUILLA R8 FRACCIONAL

CÓDIGO
R8-1/8
R8-3/16
R8-1/4
R8-5/16
R8-3/8
R8-7/16
R8-1/2
R8-9/16
R8-5/8
R8-11/16
R8-3/4

### CORTADORES DE INSERTOS PARA PLANEAR

CÓDIGO	Diámetro Cortador mm	Diámetro Zanco mm	Largo Total mm	No. de Insertos	Tipo de Inserto
SAE-20	20	20	110	2	TPMN 110308
SAE-25	25	20	110	2	TPMN 110308
SAE-30	30	20	130	2	TPMN 160308
SAE-35	35	20	130	2	TPMN 160308
SAE-40	40	20	130	3	TPMN 160308
SAE-45	45	20	130	3	TPMN 160308
SAE-50	50	20	130	3	TPMN 160308



NUEVA Línea

### BOQUILLA R8 MILIMÉTRICA

CÓDIGO
R8-3
R8-4
R8-5
R8-6
R8-7
R8-8
R8-10
R8-12
R8-14
R8-15
R8-16
R8-17
R8-18
R8-19
R8-20

### PIÑA PARA PLANEAR

CÓDIGO	Diámetro Cortador mm	Diámetro Zanco mm	Altura mm	No. de Insertos	Tipo de Inserto
TP-63	63	1"	50	3	TPNM2204 / TPKN2204
TP-80	80	1"	50	4	TPNM2204 / TPKN2204
TP-100	100	1.1/4"	55	5	TPNM2204 / TPKN2204



### TORNILLOS PARA INSERTOS

CÓDIGO	Modelos de Corona
SCR-W3/16	SAE-20, SAE-25
SCR-W1/4	SAE-30, SAE-35, SAE-40, SAE-45, SAE-50
SCR-W5/16	TP-63, TP-80, TP-100





### BOQUILLA OZ-25 MILIMÉTRICA

CÓDIGO	Medida mm
OZ-2503	3
OZ-2504	4
OZ-2505	5
OZ-2506	6
OZ-2507	7
OZ-2508	8
OZ-2509	9
OZ-2510	10
OZ-2511	11
OZ-2512	12
OZ-2513	13
OZ-2514	14
OZ-2515	15
OZ-2516	16
OZ-2517	17
OZ-2518	18
OZ-2519	19
OZ-2520	20
OZ-2521	21
OZ-2522	22
OZ-2523	23
OZ-2524	24
OZ-2525	25

### BOQUILLA OZ-25 FRACCIONAL

CÓDIGO	Medida
OZ-25 1/8	1/8
OZ-25 3/16	3/16
OZ-25 1/4	1/4
OZ-25 5/16	5/16
OZ-25 3/8	3/8
OZ-25 7/16	7/16
OZ-25 1/2	1/2
OZ-25 9/16	9/16
OZ-25 5/8	5/8
OZ-25 11/16	11/16
OZ-25 3/4	3/4
OZ-25 13/16	13/16
OZ-25 7/8	7/8
OZ-25 15/16	15/16
OZ-25 1"	1"

### BOQUILLA ER-11

CÓDIGO	Medida mm
V-11020	1.5 - 2
V-11030	2.5 - 3
V-11035	3.5
V-11040	3.5 - 4
V-11050	4.5 - 5
V-11060	5.5 - 6
V-11065	6.5
V-11070	6.5 - 7

### BOQUILLA ER-16

CÓDIGO	Medida mm
V-16020	1 - 2
V-16030	2 - 3
V-16035	3.5
V-16040	3 - 4
V-16050	4 - 5
V-16060	5 - 6
V-16065	6.5
V-16070	6 - 7
V-16080	7 - 8
V-16090	8 - 9
V-16100	9 - 10

### BOQUILLA ER-20

CÓDIGO	Medida mm
V-20030	2 - 3
V-20040	3 - 4
V-20050	4 - 5
V-20060	5 - 6
V-20070	6 - 7
V-20080	7 - 8
V-20090	8 - 9
V-20100	9 - 10
V-20110	10 - 11
V-20120	11 - 12
V-20130	12 - 13



### BOQUILLA ER-40

CÓDIGO	Medida mm
V-40040	3 - 4
V-40050	4 - 5
V-40060	5 - 6
V-40070	6 - 7
V-40080	7 - 8
V-40090	8 - 9
V-40100	9 - 10
V-40110	10 - 11
V-40120	11 - 12
V-40130	12 - 13
V-40140	13 - 14
V-40150	14 - 15
V-40160	15 - 16
V-40170	16 - 17
V-40180	17 - 18
V-40190	18 - 19
V-40200	19 - 20
V-40210	20 - 21
V-40220	21 - 22
V-40230	22 - 23
V-40240	23 - 24
V-40250	24 - 25
V-40260	25 - 26

### BOQUILLA ER-32

CÓDIGO	Medida mm
V-32030	2 - 3
V-32040	3 - 4
V-32050	4 - 5
V-32060	5 - 6
V-32070	6 - 7
V-32080	7 - 8
V-32090	8 - 9
V-32100	9 - 10
V-32110	10 - 11
V-32120	11 - 12
V-32130	12 - 13
V-32140	13 - 14
V-32150	14 - 15
V-32160	15 - 16
V-32170	16 - 17
V-32180	17 - 18
V-32190	18 - 19
V-32200	19 - 20

### BOQUILLA ER-25

CÓDIGO	Medida mm
V-25030	2 - 3
V-25040	3 - 4
V-25050	4 - 5
V-25060	5 - 6
V-25070	6 - 7
V-25080	7 - 8
V-25090	8 - 9
V-25100	9 - 10
V-25110	10 - 11
V-25120	11 - 12
V-25130	12 - 13
V-25140	13 - 14
V-25150	14 - 15
V-25160	15 - 16



### ▶ PORTA BOQUILLAS RECTO

CÓDIGO	Tipo de Boquilla	Diámetro Tuerca mm	Largo	Peso Kg
V-531	ER-11	16	100	0.2
V-501A	ER-16	16	100	0.3
V-507	ER-20	20	100	0.3
V-511	ER-25	20	100	0.3



### ▶ PORTA BOQUILLAS CAT40 (ROSCA 5/8-11)

CÓDIGO	Tipo de Boquilla	Diámetro Tuerca mm	Largo	Peso Kg
V-874	ER32	50	2.1/2"	1.2
V-875	ER40	63	3"	1.5



### ▶ PORTA BOQUILLAS OZ-25

CÓDIGO	Cono	Rosca
VB-NT40	ISO40	5/8-11
VB-R8	R8	7/16-20
VB-MT4-5/8	CM4	5/8-11

### ▶ CONO TIPO SHELL

CÓDIGO	Cono	Diámetro del Zanco
BT-101	BT-30	1"
BT-103	BT-40	1"
VF-104	ISO40	1"
VF-105	ISO40	1.1/4"
VF-109	ISO50	1"
VF-114	R8	1"



ER-11 a ER-20    ER-25 a ER-40    OZ-25



### ▶ TUERCAS PARA PORTA BOQUILLAS

CÓDIGO	Tipo de Boquilla	Diámetro mm	Altura mm	Rosca
V-800	ER-11	19	11.5	M14x0.75
V-801	ER-16	28	17	M22x1.5
V-802	ER-20	34	19	M25x1.5
V-803	ER-25	42	20	M32x1.5
V-804	ER-32	50	23	M40x1.5
V-805	ER-40	63	25	M50x1.5
OZ-25N	OZ-25	60	33	M48x2

### ▶ LLAVES PARA BOQUILLAS

CÓDIGO	Tipo de Boquilla	Diámetro Llave mm	Largo Total
V-820	ER-11	19	135
V-815	ER-16	28	140
V-816	ER-20	34	170
V-811	ER-25	42	210
V-812	ER-32	50	250
V-813	ER-40	63	290
OZ-25W	OZ-25	60	300

### ESTUCHES DE BOQUILLAS OZ-25

CÓDIGO	Cono	Medidas Incluidas	Núm. de Boquillas
<b>VB-103</b>	ISO40	1/4, 5/16, 3/8, 1/2, 5/8, 3/4, 1"	7
<b>VB-109</b>	CM4	1/4, 5/16, 3/8, 1/2, 5/8, 3/4, 1"	7
<b>VB-111</b>	CM5	1/4, 5/16, 3/8, 1/2, 5/8, 3/4, 1"	7
<b>VB-113</b>	R8	1/4, 5/16, 3/8, 1/2, 5/8, 3/4, 1"	7



El estuche tiene capacidad para almacenar 15 boquillas

### PERNO DE RETENCIÓN

CÓDIGO	Tipo	Rosca	Ángulo	Largo Cuello mm	Largo Total mm
<b>BT-501</b>	BT 30	M12x1.75	45°	23	43
<b>BT-503</b>	BT 40	M16x2	45°	35	60
<b>BT-505</b>	BT 50	M24x3	45°	45	85
<b>BT-538</b>	CAT 40	5/8-11	45°	16.2	38.1
<b>PERNO CAT-40*</b>	CAT 40	M16x2	45°	16.2	38.1
<b>BT-540</b>	CAT 40 HASS	5/8-11	45°	32	57
<b>BT-546</b>	CAT 40 HASS	M16x2	45°	32	57
<b>BT-539</b>	CAT 50	1-8	45°	25.4	58.4



\* PERNO CAT-40  
Es de fabricación nacional



### GUARDABANCADAS PARA FRESADORA

CÓDIGO	Medida mm	Tipo
<b>VGC-3775B</b>	370 x 750	Lisa
<b>VGC-3833F</b>	380 x 330	Acordeón
<b>VGC-4585B</b>	450 x 850	Lisa
<b>VGC-4550F</b>	450 x 500	Acordeón

### AVANCE AUTOMÁTICO LONGITUDINAL

CÓDIGO	Voltaje	Rango Velocidad	Velocidad Rápida	Torque Máximo
<b>VPF-500X</b>	110	4-160 RPM	200 RPM	650 Lbs / Pulgada



### ENGRANE PARA AVANCE

CÓDIGO	Tipo
<b>PB801</b>	Engrane de Nylon para Avance Automático



### MOTOBOMBA DE REFRIGERACIÓN

CÓDIGO	Motor	Largo mm	Voltaje
<b>VWP-0815</b>	1/8 HP	150	110



### BASE MAGNÉTICA UNIVERSAL

CÓDIGO	Medida Base mm	Capacidad Sujeción
VMB-70	73 x 50 x 55	100 Kgs



### MINI BASE MAGNÉTICA CON MICRO AJUSTE

CÓDIGO	Medida Base mm	Capacidad Sujeción
VMF-112	34.5 x 30 x 35	30 Kgs



### SENSOR CENTRADOR ELECTRÓNICO

CÓDIGO	Diam. Zanco mm	Largo mm	Diam. Sensor mm
VPS-20B	20	157	10



### LOCALIZADOR DE ORILLAS (BORRACHITO)

CÓDIGO	Diámetro Zanco mm	Largo mm	Diámetro Sensor mm
VPS-201	10	64.5	6



### MANGUERA PLÁSTICA PARA SOLUBLE

NUEVA Línea

CÓDIGO	Válvula	Largo Total	Diám. Nariz
VHK-1/4	1.1/4 NPT	14"	1/4
VHK-3/8	1.3/8 NPT	14"	3/8



Manguera para Soluble

Manguera Metálica

### MANGUERA METÁLICA

NUEVA Línea

CÓDIGO	Rosca	Largo
VMS-3/8-610L	3/8	610 mm
VMS-3/8-760L	3/8	760 mm

### BASE MAGNÉTICA CON MANGUERAS

CÓDIGO	Número de Mangueras
VMH-54	2
VMH-62	3

### MEDIDOR ALTURA ELECTRÓNICO

CÓDIGO	Diam. Base mm	Altura mm	Diam. Sensor mm
HP-50ZM	50	50	18



### BASE ANTIVIBRATORIA

CÓDIGO	Capacidad de Carga Kgs	Ajuste de Altura
TK-90	500	5 mm
TK-120	1000	5 mm
TK-160	1500	6 mm

### AFILADORA DE BROCAS

CÓDIGO	Rango Diám. Broca	Ángulo del Punto Central	Voltaje	RPM Motor	Medidas mm
VDG-13A	2 mm-13 mm	90° - 140°	110	4500	282 x 185 x 110





### REPUESTOS PARA AFILADORA

CÓDIGO	Descripción
<b>VDG-13B</b>	Piedra para afilar HSS
<b>VDG-13D</b>	Piedra para afilar carburo



- Incluye:**
- 1 rectificador de diamante
  - 1 piedra de copa abrasiva blanca
  - 5 boquillas U2 (4, 6, 8, 10 y 12 mm)
  - 1 dedo alineador
  - 1 banda y herramientas

### AFILADORA DE BURILES GORTON

CÓDIGO	Máximo Diám. de Boquilla	Máximo Diám. de Afilado	Ángulo Cónico	Ángulo Negativo	Vel. Husillo	Medida Piedra	Motor	Voltaje	Peso Máquina Kg
<b>U2</b>	18 mm	25 mm	0° - 180°	0° - 26°	3600 RPM	100 x 50 x 20mm	1/3 HP	220	58



U2-E



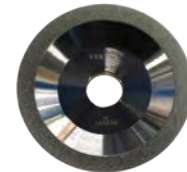
U2-L



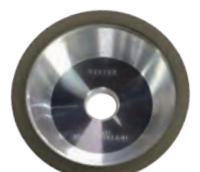
U2-T



U2-B



U2-D



U2-R

### ACCESORIOS Y REPUESTOS PARA AFILADORA U2

CÓDIGO	Descripción
<b>U2-E</b>	Aditamento para Cortadores Verticales
<b>U2-L</b>	Aditamento para Afilado de Buriles
<b>U2-T</b>	Aditamento para Afilado de Brocas
<b>U2-B</b>	Banda Verde de Repuesto
<b>U2-D</b>	Rueda de Diamante U2-R
<b>U2-R</b>	Copa de Diamante

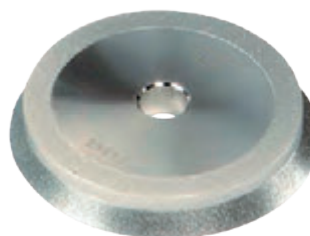


### ▶ AFILADORA PARA CORTADORES

CÓDIGO	Capacidad	Ángulo Axial	Motor	Velocidad	Peso Máquina Kg
<b>VEG-13A</b>	4-13 MM	No. 1 Ángulo de 30° para cortadores planos No. 2 Segundo ángulo radial 20° No. 3 Para ángulo de corte 6°  éste orificio de forma ovalada permite que la unidad de soporte se mueva sobre el eje para afilar toda la superficie del cortador	300 W / 110V	4300 RPM	17
<b>Incluye:</b> "10 Boquillas Er-20 (4, 5, 6, 7, 8, 9, 10, 11, 12, 13mm) 1 Llave 1 Rueda para Afilar Cortadores de Carburo de 4-6mm SDC-300 1 Rueda para Afilar Cortadores de Carburo de 7-13mm SDC-270 1 Aditamento Cuadrado para Cortadores de 4 Filos 1 Aditamento Hexagonal para Cortadores de 3 Filos 1 Aditamento Paralelo para Cortadores de 2 Filos 1 Juego de Extensiones (Ø4, Ø5, Ø6, Ø8, Ø10, Ø12mm)"					

### ▶ PIEDRA PARA AFILADORA DE CORTADORES

CÓDIGO	Diam. Cortador	Tipo de Cortador	Modelo de Piedra
<b>VEG-13DL</b>	4 - 6 mm	Carburo	SDC 300 x 1
<b>VEG-13DS</b>	7 - 13 mm	Carburo	SDC 270 x 1



VEG-13A